

Technische Daten

Amtliches Kennzeichen	BAD-Y 545
Fahrzeugidentnummer	WV1ZZZ7HZGH030065
Fahrzeugart	Fz.z.Gü.bef. b. 3,5 t (N1)
Aufbaubeschreibung	Van 4-türig (BB)
Fahrzeughersteller	VOLKSWAGEN-VW (0603)
Typ	7J0 (BXU)
Verkaufsbezeichnung	Transporter T6 Lang
Antriebsart	Dieselmotor mit OBD (On-Board-Diagnosesystem)
Emissionsklasse	EURO6;Y;PI/CI; N1 III, N2 (36Y0)
Leistung	110 kW
Hubraum	1968 ccm
Farbe	candy white uni
Erstzulassung	15.10.2015
Letzte Zulassung	24.02.2016
Nächste HU	Oktober 2025
Anzahl Vorbesitzer	1, angenommen
Leermasse	1.884 kg
zulässige Gesamtmasse	3.000 kg
Sitz- / Stehplätze	3/0
Laufleistung	75.914 km abgelesen 075.914 km geschätzt
Bemerkung	Feinstaubplakette/Umweltplakette: 4 grün
Bereifung	
Vorderachse	215/65 R 16 C 109/107R Uniroyal Snow Max 2 Links 4,0 WO Rechts 4,0 WO
Hinterachse	215/65 R 16 C 109/107R Michelin Agilis Alpin Links 6,0 WO Rechts 6,0 WO
	Legende: WO = Winterreifen
Serienausstattung	Nichtraucher-Paket, Karosserievariante: Normaldach, Außenspiegel rechts konvex, Außenspiegel links asphärisch, Tagfahrlicht, Wärmeschutzverglasung, Frontscheibe Verbundglas getönt, Airbag Fahrer - und Beifahrerseite, Airbag Beifahrer abschaltbar, Bodenbelag im Fahrerhaus: Gummi, Handschuhfach abschließbar, Verkleidung im Laderaum: Hartfaser halbhoch, Innenraumfilter: Pollenfilter, Sitzbezug / Polsterung: Stoff, Abdeckung Schiebetürleiste, Heckklappe ohne Verglasung, Schiebetür Laderaum rechts, Türablagekasten vorn, Wegfahrsperrung elektronisch, Anti-Blockier-System ABS, Fahrassistenz-System: Bremsassistent HBA, Fahrassistenz-System: Multikollisionsbremse Multi Collision Brake, Fahrwerk 17", Lenksäule und Lenkrad verstellbar.
Sonderzubehör	Audio-Navigationssystem Discover Media Touchscreen-Farbdisplay, Bodenbelag im Laderaum Holz, Elektrik-Paket 1, Elektrische Schnittstelle für externe Nutzung CAN-Datenbus mit Anschlussklemme, Fahrassistenz-System: Einparkhilfe hinten.

**Gutachten-Nr. 6579024****Datum: 11.04.2024**

Grundlage Fahrzeugdaten

Zulassungsbescheinigung Teil I / Fahrzeugschein-Original,
Zulassungsbescheinigung Teil II / Fahrzeugbrief lag nicht vor, Serviceheft-Original**Auftrag :**

Es wurde der Auftrag erteilt, eine Fahrzeugbewertung über das nachfolgend näher beschriebene Fahrzeug zu erstellen.

Bei der Wertermittlung wurden sachverständigenseits die wesentlichen Einflussgrößen wie Neupreis, Alter, Betriebsleistung, Typen- und Konstruktionsänderung, Bereifung, Sonderausstattung und Zubehör, Marktgängigkeit und Marktlage, Erhaltungszustand, Einsatzart, Besitzverhältnisse, werterhöhende Instandsetzungsaufwendungen, Altschäden, notwendige Instandsetzungen und Aufwendungen sowie eventuelle Minderwerte berücksichtigt.

Fahrzeug-Identifizierung :

Die Fahrzeug-Identifizierungs-Nummer (FIN) wurde am Fahrzeug abgelesen und die Übereinstimmung im Verlauf der Besichtigung mit den vorgelegten Unterlagen festgestellt.

Besichtigungsbedingungen :

Die Besichtigungsbedingungen waren zur Beurteilung des Fahrzeuges ausreichend.

Hilfsmittel :

Zur Untersuchung des Fahrzeuges standen Hubmittel bzw. eine Grube zur Verfügung.

Probefahrt / Probelauf :

Es wurde eine kurze Probefahrt mit mäßiger Geschwindigkeit auf dem Betriebsgelände durchgeführt. Ein Probelauf des Motors wurde durchgeführt.

Allgemeinzustand :

Das Fahrzeug weist dem Alter und Einsatzzweck entsprechende Gebrauchsspuren auf. Der Innenraum war gepflegt.

Wertbeeinflussende Faktoren :

Bei der Gutachtenerstellung lagen keine Erkenntnisse oder Informationen über werterhöhende bzw. werterhaltende Reparaturaufwendungen vor.

Vorschäden :

Am Fahrzeug konnten augenscheinlich alters- und laufeleistungsbedingte Gebrauchsspuren festgestellt werden.

Am Fahrzeug wurden reparierte Vorschäden festgestellt.

Im Wesentlichen waren dabei die folgenden Fahrzeugteile betroffen:

- Radlauf Seitenwand hinten rechts.

Am Fahrzeug wurden unreparierte Vorschäden festgestellt.

Im Wesentlichen waren die folgenden Fahrzeugteile beschädigt:

- Stoßfängerverkleidung vorne verschrammt und verschürft.
- Blende am Nebelscheinwerfer links eingedrückt, lose.
- Abdeckung Abschleppöse vorne rechts lose.
- Motorhaube Dellen.
- Tür vorne links Dellen, verschrammt und verschürft.
- Spiegelabdeckkappe links verschrammt und verschürft.
- Türdichtung vorne links am Einstieg gebrochen und gerissen.
- Tür vorne rechts Dellen, verkratzt und verschürft.
- Spiegelabdeckkappe rechts verschrammt und verschürft.
- Schiebetür rechts eingedellt, verschrammt und verkratzt.
- Seitenwand links Dellen und Kratzer.
- Seitenwand rechts verschrammt und verkratzt.
- Schweller rechts eingedrückt, verkratzt und verschrammt.
- Heckklappe hinten rechts unten und links oben verformt und verbogen.
- Glas Heckleuchte links verschürft und verschrammt.
- Halterung an Stoßfängerverkleidung hinten rechts gebrochen.
- Laderaumtrennwand Dellen und Kratzer.
- Laderaumverkleidung vorne links gebrochen und eingedrückt.
- Laderaumverkleidungen verkratzt und verschrammt.
- Radläufe im Laderaum verkratzt und Dellen.
- Verkleidung Heckklappe gebrochen und gerissen.
- Frontscheibe rechts Steinschlag.

Am Fahrzeug wurde eine Lackschichtdickenmessung durchgeführt.

An folgenden Bauteilen wurde eine erhöhte Lackschichtdicke gemessen:

- Seitenwand links oberhalb Lackschichtstärke: 211µm.
- Radlauf Seitenwand hinten rechts Lackschichtstärke: 853µm.

Service- und Betriebsmittel :

Folgende Service- und Betriebsmittel waren vorhanden:

- Betriebsanleitung.
- Kundendienstheft.
- 1 Fahrzeugschlüssel mit Fernbedienung.
- 1 Fahrzeugschlüssel ohne Fernbedienung.
- Navigations-CD/DVD/SD im Original.
- Bordwerkzeug.
- Wagenheber.
- Reserverad.
- Nächste Inspektion laut Serviceanzeige in 586 Tagen oder 21.600 km fällig.
- Fahrzeug stand auf Winterreifen mit Stahlfelgen.
- Sommerreifen mit Stahlfelgen lagen im Fahrzeug.

Folgende Service- und Betriebsmittel waren nicht vorhanden:

- Verbandskasten.
- Warndreieck.



Gutachten-Nr. 6579024

Datum: 11.04.2024

Schlusswort :

Die Besichtigung wurde durch den Unterzeichner durchgeführt.
Das Gutachten wurde unparteiisch nach bestem Wissen und Gewissen erstellt.

TÜV SÜD Auto Service GmbH
Schaden- und Wertgutachten

Offenburg, den 11.04.2024

Der Sachverständige



Vorliegendes Druckexemplar wurde auf elektronischem Wege erzeugt. Der benannte Sachverständige versichert, dass der Inhalt die von ihm getroffenen Feststellungen korrekt wiedergibt. Es ist ohne Originalunterschrift gültig.



Gutachten-Nr. 6579024

Datum: 11.04.2024

FAHRZEUGBEWERTUNG

SCHADENNUMMER:

FZ-HALTER / AUFTRAGGEBER: FIRMA SÜDWESTRUNDFUNK ANSTALT DES ÖFFENTLICHEN
RECHTS
HANS-BREDOW-STRASSE 18
76530 BADEN-BADEN

AMTLICHES KENNZEICHEN: BAD-Y 545

ART / AUFBAU: TRP / KASTEN

HERSTELLER: VW
TYP: T6/MULTIVAN/CARAVELLE
AUSFÜHRUNG: TRANSPORTER T6 LANG
FAHRZEUG IDENT NR: WV1ZZZ7HZGH030065

FARBE: CANDY WHITE
TÜREN: 4

MOTORART: DIESEL MIT KATALYSATOR
HUBRAUM / LEISTUNG: 1.968 CCM / 110 KW
ZYLINDER / SCHADSTOFFKLASSE: 4 / E6B,EU6
NUTZLAST / GESAMTGEWICHT: / 3.000 KG.

ERSTE / LETZTE ZULASSUNG: 15.10.2015 /24.02.2016
NÄCHSTE HU / AU: 10.2025 /10.2025
VORBESITZER: 1

GESAMTLAUFLEISTUNG: 75.914 KM ABGELESEN

* FORTSETZUNG SIEHE FOLGESEITE(N) *

VERKAUFSWERT MIT MWST	EUR****	20.900,00
ENTHALTENE MWST	EUR****	3.336,97
EINKAUFSWERT MIT MWST	EUR****	17.700,00
ENTHALTENE MWST	EUR****	2.826,05

, DEN 09.04.2024

SYSTEM AUDATEX

Gutachten-Nr. 6579024
Datum: 11.04.2024
SERIEN - AUSSTATTUNG

ABLAGE- UND STAUKÄSTEN; ABLAGE- UND STAUKÄSTEN; AIRBAG FÜR FAHRER UND BEIFAHRENER; AUßENSPIEGEL, LINKS ASPHÄRISCH, RECHTS KONVEX; BODENBELÄGE: GUMMIBODENBELAG IM FAHRERHAUS; BREMSLEUCHTE, DRITTE; DREHZAHLMESSER; ELEKTRONISCHES STABILISIERUNGSPROGRAMM; ENTFALL: OHNE KINDERSICHERUNG IM FAHRGASTRAUM; FAHRWERK: 16"-FAHRWERK MIT 16" BREMSANLAGE; GETRIEBE: 6-GANG-GETRIEBE; HECKKLAPPE OHNE FENSTER; INNENVERKLEIDUNGEN: SEITENVERKLEIDUNG (HALBHOCH) AUS HARTFASERPLATTEN IM LADERAUM; KOPFSTÜTZEN VORN, HÖHENVERSTELLBAR; LACKIERUNG: UNI; MULTIKOLLISIONSBREMSE; NICHTRAUCHERAUSFÜHRUNG; PARTIKELFILTER: RUßPARTIKELFILTER FÜR DIESEL; POLSTER: STOFF, DESSIN "AUSTIN"; RÄDER/ REIFEN: 205/65 R 16 C 107/105 T, ROLLWIDERSTANDSOPTIMIERT; RÄDER/ REIFEN: STAHLRÄDER 6,5 J X 16 IN 20-LOCH-DESIGN; RÄDER: TIRE MOBILITY SET; SCHIEBETÜR IM FAHRGAST-/LADERAUM: SCHIEBETÜR RECHTS; SERVOLENKUNG; SICHERHEITSGURTE: DREIPUNKT-AUTOMATIKSICHERHEITSGURTE; START-STOPP-SYSTEM; STAUB UND POLLENFILTER; TAGFAHRLICHT; TRITTSSTUFE INNEN, IM FAHRERHAUS UND LADERAUM; VERBANDTASCHE UND WARNDREIECK; VERZURRÖSEN ZUR LADEGUTSICHERUNG; WEGFAHRSPERRE, ELEKTRONISCH; WÄRMESCHUTZVERGLASUNG GRÜN;

SONDER - ZUBEHÖR

BODENBELÄGE: HOLZFUßBODEN IM FAHRGAST-/LADERAUM; CAR-NET "GUIDE & INFORM", LAUFZEIT 1 JAHR; ELEKTRIKPAKET I; ELEKTRISCHE SCHNITTSTELLE FÜR EXTERNE NUTZUNG; GESAMTGEWICHT: ZUL. GESAMTGEWICHT 3000 KG; INNENVERKLEIDUNGEN: SEITENVERKLEIDUNGEN IM FAHRGAST-/LADERAUM, AUS HARTFASERPLATTEN; KLIMAAANLAGE "CLIMATIC" IM FAHRERHAUS; MULTIFUNKTIONSANZEIGE "PLUS" MIT MÜDIGKEITSERKENNUNG; NEBELSCHEINWERFER INKL. ABBIEGELICHT; PARKPILOT IM HECKBEREICH; RADIO-NAVIGATIONSSYSTEM "DISCOVER MEDIA" MIT 6,33"-TOUCHSCREEN; REIFENKONTROLLANZEIGE; RÄDER/ REIFEN: BORDWERKZEUG UND WAGENHEBER VERSTÄRKT; RÄDER/ REIFEN: STAHL-RESERVERAD MIT FAHRBEREIFUNG INKL. WAGENHEBER; SCHLÜSSEL FÜR SCHLIESSYSTEM: 2 FUNKKLAPPSCHLÜSSEL, 1 SCHLÜSSEL STARR; SITZE 1. SITZREIHE: BEIFAHRENERDOPPELSITZBANK RECHTS, MIT ABLAGEFACH, IN DER 1. SITZREIHE; SITZHEIZUNG FÜR SITZ IM FAHRERHAUS, LINKS, REGELBAR; SITZKONFIGURATION - 3. SITZEINSTELLUNGEN: HÖHENEINSTELLUNG FÜR LINKEN EINZELSITZ IM FAHRERHAUS; SITZKONFIGURATION - 4. LENDENWIRBELSTÜTZEN: LW-STÜTZE (MAN EINST.) FÜR EINZELSITZ IM FAHRERHAUS, LI.; SITZKONFIGURATION - 5. ARMLEHNEN: ARMLEHNEN FÜR LINKEN SITZ IM FAHRERHAUS; TELEFON: MOBILTELEFON-SCHNITTSTELLE UND WLAN-SCHNITTSTELLE; TRENNWÄNDE: HOHE TRENNWAND OHNE FENSTER; ZENTRALVERRIEGELUNG MIT FUNKFERNBEDIENUNG;

FEHLENDES/MODIFIZIERTES - ZUBEHÖR
SERIEN BEREIFUNG

V-ACHSE: 205/65 R 16 T
 H-ACHSE: 205/65 R 16 T

SYSTEM AUDATEX
KORREKTUREN

ÖRTLICHE MARKTLAGE
 FIRMENFAHRZEUG



Gutachten-Nr. 6579024

Datum: 11.04.2024

SIEHE FAHRZEUGBESCHREIBUNG SEITE 4/5

SYSTEM AUDATEX

E R G E B N I S: DIE AUF DEN 08.04.2024 BEZOGENE BEWERTUNG DES VORSTEHEND
BESCHRIEBENEN FAHRZEUGES HAT AUF DER BASIS DES JEWEILS
GÜLTIGEN SCHWACKE-MARKTBERICHTES, UNTER BERUECKSICHTIGUNG DER
OERTLICHEN MARKTLAGE UND ALLER SONSTIGEN WERTBEEINFLUSSENDEN



Gutachten-Nr. 6579024

Datum: 11.04.2024

FAKTOREN ZU FOLGENDEM ERGEBNIS GEFUEHRT:

VERKAUFSWERT MIT MWST	EUR****	20.900,00
ENTHALTENE MWST	EUR****	3.336,97
EINKAUFSWERT MIT MWST	EUR****	17.700,00
ENTHALTENE MWST	EUR****	2.826,05

, DEN 09.04.2024

SYSTEM AUDATEX

Lichtbildanlage zu Gutachten Nr.: 6579024



Bild 1

Seitenansicht vorne
Links.



Bild 2

Seitenansicht vorne
rechts.

Lichtbildanlage zu Gutachten Nr.: 6579024



Bild 3

Seitenansicht
hinten rechts.



Bild 4

Seitenansicht
hinten links.

Lichtbildanlage zu Gutachten Nr.: 6579024



Bild 5

Ansicht
Fahrer-
raum.



Bild 6

Ansicht
Kombi-
instrument,
Laufleistung.

Lichtbildanlage zu Gutachten Nr.: 6579024



Bild 7

Ansicht Kofferraum.



Bild 8

Ansicht Motorraum.

Lichtbildanlage zu Gutachten Nr.: 6579024



Bild 9

Ansicht Rad vorne
Links.

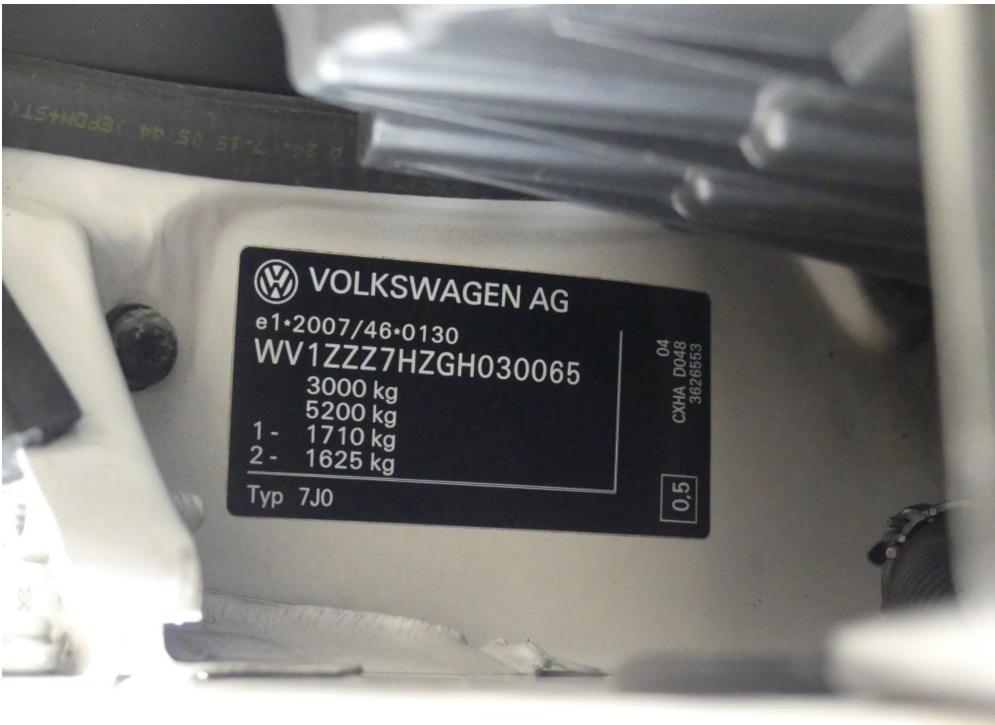


Bild 10

Ansicht Fahrzeug-
Typenschild.