

- Aussonderungsgutachten**
 Vorgutachten zur Haushaltsanmeldung

Ich halte das unten bezeichnete Dienstfahrzeug für

- aussonderungsreif, und zwar
 noch einsatzfähig innerhalb der
Landesverwaltung

sofort _____ spätestens _____

Vorschlag zur künftigen Verwendung

1. Allgemeines

Fahrzeugart/Geräteart

PKW Kombi

amtl. Kennzeichen/KE – Nr.

HEL 4-34

Erstzulassung/Baujahr

16.09.2015, 2015

Fahrgestell - Nr./Gerätenummer

WDD2052371F262838

Motor

Diesel

Fabrikat, Typ. und KBA Schlüssel

Mercedes Benz, C 200 d T, 1313 / EGZ

Farbe

Schwarz Metallic

Km/Betriebstunden/HU/AU/SP

76823

Fahrzeugbrief Nr./Betriebserlaubnis

EM066317

Hubraum / Leistung

1598 ccm, 100 KW

2. Technische Feststellungen

Antriebsaggregate

Motorschaden, Turboladerschaden, Metallspähne im Öl

NICHT FAHRBEREIT !

Triebwerksteile/Achsenantrieb

normaler Verschleiß, funktionsbereit

Vorderachse, Lenkung

normaler Verschleiß, funktionsbereit

Bremsanlage

normaler Verschleiß, funktionsbereit, lange Standzeit

Bereifung/Anzahl, Größe und Profiltiefe

Winter, 205/60R16 96H ~ 6 mm

Fahrgestell und Aufbau

örtliche Delle im hinteren linken Seitenteil, verschmutzt

elektrische Anlage

Batterie schwach

Zubehör

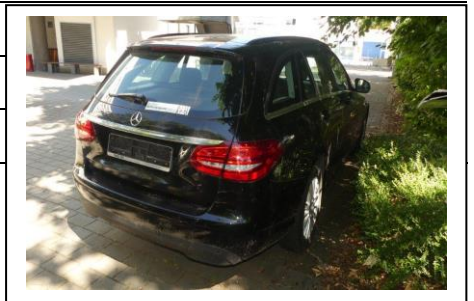
Sommerräder 205/60R16 96V, Ersatzschlüssel

Gesamteindruck

Durch Motorschaden ausgefallen!

Eine Reparatur unter Wahrung wirtschaftlicher Grundsätze ist nicht möglich, da den hohen Kosten kein entsprechender Wertzuwachs gegenübersteht.

Ich schlage vor das Fahrzeug zu verkaufen.



Die Bewertung wurde nach bestem Wissen u. Gewissen, ohne Benutzung einer Hebeanlage oder Grube durchgeführt und erhebt keinen Anspruch darauf, dass verdeckte Mängel erkannt wurden.

Es wird angeraten vor Abgabe eines Angebotes das Fahrzeug zu Besichtigen.