

Bewertung

SV-Büro Kurpisz GmbH
65428 Rüsselsheim Stahlstr 33
Fon: 06142 91890
Fax: 06142 918910
eMail: info@sv-kurpisz.de

Auftraggeber:
Deutsche Bundesbank
Wilhelm-Eppstein-Str. 14
60431 Frankfurt am Main

Auftragsdatum: 28.03.2024
Bearbeitung: Dirk Kurpisz
Fahrzeughalter: Deutsche Bundesbank

Bewertungsnummer: 13750
Bearbeitungsnummer: 50D240340
Wertermittlungsdatum: 05.04.2024
Besichtigungstag: 28.03.2024
Besonderes:

Besichtigungsort:
Driver Center
60314 Frankfurt am Main

Fahrzeugdaten	Schwacke-Code: 10133882 Art: PKW	KBA-Code	0005 / CFB
Hersteller	BMW	Aufbau/Türen	Limousine, 4-türig
Typ	730d xDrive (G11 / G12)	Motorart	DIESELMOTOR
Amtl. Kennzeichen	F-MN242	Hubraum/KW (PS)	2993/195 (265)
FZ-Ident-Nr.	WBA7C41020BN77724	Zylinderzahl/-art	6/Reihe
Erstzulassung	16.03.2018	Getriebart	autom.
Gesamtleistung	147180 abgelesen	Schadstoffklasse	EU6
Nächste HU-AU	03/2025-03/2025	Farbe	MAGELLANGRAU METALLIC
Vorbesitzer	0	Scheckheft	lag nicht vor
Bereifung	245/45 R18 100H / 245/45 R18 100H	letzter Eintrag	-
Vorschaden	unfallfrei	Fahrbereit	ja

Ehemaliger Neupreis: 103.540,00 EUR
Grundwert des Fahrzeuges: 32.900,00 EUR

serienmaessige Ausstattung

- Ablagemöglichkeiten Handschuhkasten, Türtaschen vorn und hinten, Ablageschale in der Mittelkonsole, Ablagefach in Armauflage vorn und hinten, Fach mit Klappe links neben Lenkstock, Klapptaschen in den Rücksitzlehnen
- Active Protection Sicherheitspaket zur Einleitung von Schutzmaßnahmen für die Insassen in drohenden Unfallsituationen: Gurtstraffung, Schließen der Scheiben, ausstattungsabhängig Schließen des Schiebedachs, Positionierung Rückenlehne von Beifahrersitz (ausstattungsabhängig), automatisches Bremsen nach Crash. Inklusive Aufmerksamkeitsassistent
- Adaptiver LED-Scheinwerfer inkl. adaptivem Kurvenlicht, blendfreien Fernlichtassistent (BMW Selective Beam), Abbiegelicht sowie Blinker und Tagfahrlicht in LED-Technik
- Airbag für Fahrer und Beifahrer mit Sitzbelegungserkennung für Beifahrer, Airbag für Beifahrer deaktivierbar
- Airbag: Kopfairbag, durchgehend für vorn und hinten - Kopfschutz seitlich, Curtainairbag öffnet sich aus dem Dachhimmel über der 1. und 2. Sitzreihe
- Airbag: Seitenairbag für Fahrer- und Beifahrer - Körperschutz seitlich, Airbags entfalten sich aus der Sitzlehne des Fahrers und Beifahrers
- Alarmanlage Zur Überwachung der Türen, Front- und Heckklappe, Innenraum, inklusive Neigungsalarmgeber und Notstromsirene
- Allradantrieb xDrive Permanenter Allradantrieb, variable Drehmomentenverteilung, inklusive DSC (mit ADB) zur Steuerung der Traktionseingriffent Control.
- Ambientes Licht mit Ambiente-Lichtdesigns. Umfasst 6 vordefinierte wählbare Lichtdesigns mit Kontur- und Ambientebeleuchtung in Instrumententafel und Türbrüstungen. Einstiegsleisten vorn und hinten mit äußerer beleuchteter Spange und BMW Schriftzug. Zusätzliche funktionale Umfänge, Beleuchtung Fußraum vorn, Rücklehnenbeleuchtung Vordersitze, Kartentaschen, Fußraumleuchten hinten, Ausstiegsleuchten. Zusätzlich inszeniert der Welcome Light Carpet im Ein- und Ausstiegsbereich links und rechts
- Armauflage vorn - mit Ablagefach
- Automatische Heckklappenbetätigung Fernöffnen mit Schlüssel, Schließen über Heckklappentaster und Fernbedienung.
- Außenspiegel elektrisch einstellbar und beheizbar asphärisch
- BMW Display Key - Schlüssel-Maße: ca. 90mm x 55mm x 15mm Funktionsumfänge: LCD-Farbdisplay inkl. Touchbedienfeld, Anzeigemöglichkeit von Fahrzeug-Statusinformationen (z. B. Reichweite, Service-Hinweise, Fahrzeug-Verriegelung etc.), Bedienmöglichkeit von Klimafunktionen (in Verbindung mit SA 536 Standheizung), Kabelloses Laden des Schlüssels (für das kabellose Laden innerhalb des Fahrzeugs nur in Verbindung mit SA 6NW Telefonie mit Wireless Charging) - 1 BMW Display Schlüssel und 2 Fahrzeugschlüssel enthalten
- BMW Gestiksteuerung Spezifisch festgelegte Funktionen können im Erkennungsbereich oberhalb der vorderen Mittelkonsole durch Gestik per Hand (Funktionen für das Vollfarbdisplay) gesteuert werden (Erkennung per 3D-Sensor): - Nutzung einfacher Gesten per Hand zur Interaktion mit dem Infotainmentsystem (z. B. wischen, zeigen, drehen, drücken). Funktionen, die per Gestik bedient werden können, sind unter anderem die Regulierung der Lautstärke, Annehmen und Ablehnen eines eingehenden Telefonanrufs.....
- Bordcomputer informiert über Durchschnittsgeschwindigkeit, Durchschnittsverbrauch, Reichweite, Außentemperaturanzeige

Rüsselsheim 05.04.2024
Dieses Formular wurde elektronisch erstellt und ist ohne Unterschrift gültig

Bewertung umfasst 15 Lichtbilder

Programmversion 26.03.5976
Kernelversion 1.6.35
Schwacke Daten 04/2024
Copyright 2024- SCHWACKE-Bewertung GmbH & Co. KG-Osnabrück

Bewertung

Auftragsdatum: 28.03.2024

Bewertungsnummer: 13750

Serienausstattung Fortsetzung

- Bremsleuchte, dritte in LED-Technik am oberen Heckscheibenrand
- Check-Control
- Dieselpartikelfilter
- Drehzahlmesser
- Driving Assistant kamerabasiertes Fahrassistenzsystem bestehend aus: - Spurverlassenswarnung - Speed Limit Info (Verkehrszeichenerkennung) - Spurwechselwarnung - Personenwarnung mit City-Anbremsfunktion - Querverkehrswarnung hinten - Prävention Heckkollision
- Durchladesystem - bestehend aus Durchladesegment in Rücklehne (Maße ca. 30 x 20 cm)
- Edelholzausführung Fineline hochglänzend mit Blende Aluminium Blende Mittelkonsole um Schalthebel und Controller in Aluminium
- Einstiegsleisten in Aluminium Feinschliff mit BMW Schriftzug vorn und hinten
- Fahrerlebnisschalter inkl. ECO PRO Fahrerlebnisschalter mit Einstellung SPORT+, SPORT, COMFORT, COMFORT+, ECO PRO und ADAPTIVE Modus. Der ADAPTIVE Modus ist ein intelligenter Fahrmodus, der entsprechend dem individuellen Fahrverhalten automatisch eine sportlichere oder komfortablere Fahrweise unterstützt.
- Fahrsicherheitssysteme - Anti-Blockier-System (ABS) inkl. Bremsassistent und dynamische Bremsleuchten - Dynamische Stabilitäts Control (DSC) inkl. Dynamische Traktions Control (DTC) - Parkbremse elektromechanisch, mit Automatic Hold Funktion - Auffahrwarnung mit City-Bremsfunktion - Personenwarnung mit City-Bremsfunktion
- Fahrwerk: Adaptive 2-Achs Luffederung mit automatischer Niveauregulierung, manuelle Höherstellung bis 35 km/h um 20 mm, automatische Absenkung ab 120 km/h um 10 mm
- Fahrwerk: Dynamische Dämpfer Control
- Fernlichtassistent - automatisches Ein- und Ausschalten des Fernlichtes abhängig von der Verkehrssituation. Steuerung über Sensor an der Vorderseite des Innenspiegels
- Fußmatten in Velours vorn und hinten, abgestimmt auf alle serienmäßigen Teppichfarben
- Getriebe: 8-Gang-Automatic Getriebe mit Steptronic
- Heckleuchten in LED-Technik
- Heckscheibenheizung
- Innenbeleuchtung beinhaltet: - Innenleuchte vorn mittig über Innenspiegel - Innenleuchte hinten mittig (bei Panoramadach links und rechts) - Gepäckraumleuchte - Innenlichtautomatik mit Soft-On/Soft-Off-Regelung - Fußraumleuchten hinten - Leseleuchten vorn und hinten
- Intelligenter Notruf - Automatischer und manueller Notruf - Verbindungsaufbau zu Hilfs-/und Rettungsdiensten über ein BMW Callcenter - Übertragung der Fahrzeugposition und weiteren rettungsrelevanten Daten (z.B. Unfallschwere) - Kunde wird in seiner Landessprache unabhängig von wo der Notruf ausgelöst wurde bedient - Kostenlose Nutzung
- Kilometerzähler
- Kindersicherung in den hinteren Türen - mechanisch
- Klimaautomatik 2-Zonen, Temperatursteuerung, inklusive Automatische Umluft Control (AUC) und Restwärmenutzung, Blende und Tasten in metallisierter Oberfläche Mikro-/Aktivkohlefilter, Standklimatisierung
- Komfortzugang - schlüsselloses Entriegeln/Verriegeln (alle 4 Türen und Heckklappe) und Starten des Fahrzeugs - inkl. Vorfeldbeleuchtung der Türaußengriffe
- Kopfstützen Aktiv vorn und drei hinten Aktive Kopfstützen vorn, automatisches Auslösen der Kopfstützen im Falle eines Heckaufpralls zur Reduzierung des Risikos von Nackenverletzungen (Schleudertrauma) durch Verringerung des Abstands von Hinterkopf zu Kopfstütze, Reaktivierung der aktiven Kopfstützen durch den BMW Service möglich
- LED-Nebelscheinwerfer in Stoßfängersystem integriert
- Lenkrad: Multifunktion für Lenkrad
- Lenkrad: Sport-Lederlenkrad
- Lenksäulenlängsverstellung elektrisch in Höhe und Länge
- Mittelarmlehne im Fond klappbar mit Ablagefach
- Multifunktionales Instrumentendisplay zentrales Element der Fahrerlebnisinszenierung, kombiniert Rundinstrumente mit Chromringen mit hochauflösendem 12,3" Farbdisplay in Black-Panel-Technologie. Die unterschiedlichen Fahrcharakteristika ECO PRO, Comfort und Sport werden entsprechend dem gewählten Modus des Fahrerlebnisschalters inkl. ECO PRO in verschiedenen Designs inszeniert.
- Paket: Erweitertes Außenspiegelpaket - elektrisch einstellbar und beheizt, asphärisch - mit elektrischer Anklappfunktion
- Paket: Innen- und Außenspiegel Innen- und Außenspiegel Fahrerseite automatisch abblendend, Außenspiegel elektrisch anklappbar, Bordsteinautomatik für Beifahrer-Außenspiegel (beim Einlegen des Rückwärtsgangs)
- Paket: Navigationspaket ConnectedDrive - Navigationssystem Professional: Festplattennavi., 10,2" Farbbildschirm, 3D, Radio Profess., Doppeltuner, DVD (Audio-/Video-DVD, MP3), 20 GB Speicher für Musik - Sprachsteuerung für Navigationssystem - ConnectedDrive Services - Real Time Traffic Information - Concierge Service - Remote Services - Telefonie mit Wireless Charging - WLAN Hotspot - USB Anschluss
- Park Distance Control (PDC), vorn und hinten Akustische und optische Abstandswarnung vor Hindernissen im Front- und Heckbereich, manuell abschaltbar.
- Parkassistent das System unterstützt beim Einparken längs sowie quer zur Fahrbahn. Parklückenvermessung über Ultraschallsensoren. Optimale Berechnung der Einparklinie und Übernahme der Lenkung, des Bremsens und der Beschleunigung während des Einparkvorganges durch den Parkassistent. Aktivierung bei Getriebebeziehung "R" oder manuell über Taste bei unter 35 km/h. Anzeige der Parklückensuche am Control Display. Die Funktion kann durch den Fahrer jederzeit übersteuert werden. Inkl. Active Park Distance
- Polster: Leder Dakota umfasst Sitzflächen, Polstereinsatz, Kopfauflagen, Mittelarmlehnen und Armauflagen
- Radiozubehör: CD-Laufwerk integriert im Centerstack. Zum Abspielen von Audio-CDs und DVDs

Rüsselsheim 05.04.2024

Dieses Formular wurde elektronisch erstellt und ist ohne Unterschrift gültig

Bewertung umfasst 15 Lichtbilder

Programmversion 26.03.5976

Kernelversion 1.6.35

Schwacke Daten 04/2024

Copyright 2024- SCHWACKE-Bewertung GmbH & Co. KG-Osnabrück

Blatt 2

Bewertung

Auftragsdatum: 28.03.2024

Bewertungsnummer: 13750

Serienausstattung Fortsetzung

- Radiozubehör: HiFi Lautsprechersystem - digitaler Verstärker, 205 W Verstärkerleistung, mehrkanalfähig. 12 Lautsprecher: - 1 Center-Hochtöner in der Armaturentafel - 1 Center-Mitteltöner in der Armaturentafel - 2 Hochtöner in den Spiegeldreiecken - 2 Mitteltöner in den vorderen Türverkleidungen - 2 Zentralbässe unter den Vordersitzen - 2 Hochtöner in Türverkleidung hinten - 2 Mitteltöner in Türverkleidung hinten Bedienung über Benutzerinterface
- Regensensor mit automatischer Fahrlichtsteuerung - automatische Intervallsteuerung der Scheibenwischer sowie automatisches Einschalten des Fahrlichts bei Dunkelheit
- Räderzubehör: Radschraubensicherung
- Räderzubehör: Reifen-Pannen-Anzeige
- Räderzubehör: Reifendruckanzeige - elektronische Reifenfülldrucküberwachung für jeden Reifen - 3-stufige Reifendruckwarnung mit Text und Bild in Instrumentenkombination - 1. Stufe: Hinweis auf zu niedrigen Luftdruck bei 5% vor gesetzlicher Warnschwelle - 2. Stufe: Aufforderung Luft nachzufüllen, da gesetzliche Warnschwelle erreicht - 3. Stufe: Pannenwarnung, da schneller Druckverlust, Druck unterhalb 1,5 bar Hinweise: - muss nach jedem Reifendruckwechsel bei korrektem Reifendruck in allen Reifen initialisiert werden
- Rückfahrkamera Unterstützt beim rückwärts Einparken und Rangieren durch Abbilden des hinteren Fahrzeugbereichs am Control Display, Aktivierung bei Getriebeposition "R" Einbauort in der Heckklappe
- Scheibenwaschdüsen beheizt
- Schlüsselloser Motorstart
- Servotronic - optimal jeder Geschwindigkeit angepasste Servounterstützung (z.B. minimaler Kraftaufwand beim Einparken)
- Sicherheitsgurte (Dreipunkt) auf allen 5 Sitzplätzen inklusive pyrotechnischem Gurtstrammer auf den vorderen Sitzplätzen. Inklusive Gurtkraftbegrenzer auf den vorderen Sitzplätzen und auf den äußeren Fondsitzen
- Sitze: Kindersitzbefestigung ISOFIX für die äußeren Fondsitze
- Sitze: Sitzheizung für Fahrer und Beifahrer
- Sitze: Sitzverstellung elektrisch für Fahrer und Beifahrer Memoryfunktion für Fahrer und Beifahrer
- Start-/Stop-Knopf
- Steckdose (12 V) vorne: eine Steckdose im Ablagefach unter Klimabedieneinheit und eine Steckdose in der Armauflage vorne hinten: zwei Steckdosen in Mittelkonsole
- TeleServices - festverbaute SIM-Karte im Fahrzeug zur Aufrechterhaltung der Mobilität des Kunden - Übermittlung servicebezogener technischer Daten (z.B. Fahrzeugzustandsinformationen, Serviceinformationen) an BMW - SIM-Karte mit 4G Netz - Kostenlose Nutzung
- Verzurrösen im Gepäckraum
- Warndreieck mit Erste-Hilfe-Set ECE-Ausführung
- Wegfahrsperrung Elektronisch
- Wärme-/Sonnenschutzverglasung aus Einscheibensicherheitsglas rundum grün eingefärbt, Frontscheibe aus Verbundsicherheitsglas. Reduzierte Aufheizung des Fahrzeuginnenraums durch Reduktion von Wärme- und Lichteinstrahlung
- Zentralverriegelung inklusive 2 Fernbedienungen mit integriertem Schlüssel und Reserveschlüssel inklusive Adapter, Zentralverriegelung für alle Türen, Tank- und Heckklappe, automatisches Verriegeln nach Anfahren einstellbar via 'Personal Profile'. Durch Drücken der ZU -Taste Schließen der Fenster möglich

Sonderausstattung

- | | | |
|---|------------------|------------|
| <ul style="list-style-type: none"> - BMW Laserlicht 3 Lichtstufen: LED-Abblendlicht, LED-Fernlicht mit Laser-Modul ab 60 km/h LED-Positionslicht, LED-Tagfahrlicht, LEDFahrtrichtungsanzeiger, LED-Abbieglicht Adaptives Kurvenlicht Inkl. BMW Selective Beam, der blendfreie Fernlichtassistent LED für hohe Lichtmenge und Ausleuchtung in der Breite Laser-Fernlicht-Modul verdoppelt die Lichtstärke gegenüber Bi-LED bis zu 600 m - Licht aus blauen Hochleistungs-Laserdioden wird auf einem Phosphorplättchen in hochintensives weißes Licht konzentriert | 0,00 EUR (2) | 0,00 EUR |
| <ul style="list-style-type: none"> - Driving Assistant Plus kamera- und radarbasiertes Fahrerassistenzsystem bestehend aus: - Speed Limit Info - Spurverlassenswarnung - Spurwechselwarnung - Personenwarnung mit City-Anbremsfunktion - Querverkehrswarnung vorne/hinten - Prävention Heckkollision - Lenk- und Spurführungsassistent - Aktive Geschwindigkeitsregelung mit Stop&Go-Funktion - Spurhalteassistent mit aktivem Seitenkollisionsschutz | 0,00 EUR (4) | 0,00 EUR |
| <ul style="list-style-type: none"> - Head-Up Display vollfarbige Projektion fahrrelevanter und situationsspezifischer Informationen auf die Windschutzscheibe, mit automatischer Helligkeitsregelung, 3D-Graphik für Junction View (Darstellung von Abbiegungen und Kreuzungen realistisch dargestellt). Benutzergerechte Einstellung über iDrive Controller möglich. Großflächige Anzeige mit 7° x 3° Öffnungswinkel und einem Bildabstand von ca. 2,3 m. Anzeige von: - Navigationshinweisen - Geschwindigkeit - Verkehrsschildereinblendungen - (Warn-)Hinweise | 0,00 EUR (3) | 0,00 EUR |
| <ul style="list-style-type: none"> - Integral-Aktivlenkung - Geschwindigkeitsabhängige Anpassung des Lenkwinkels von Vorder- und Hinterrädern verbunden mit geringerem Lenkaufwand für ein agileres Fahrverhalten. - Reduktion des Wendekreises und leichteres Einparken. | 1.450,00 EUR (5) | 23,00 EUR |
| <ul style="list-style-type: none"> - Lackierung: Metallic | 1.100,00 EUR (5) | 17,00 EUR |
| <ul style="list-style-type: none"> - Modellschriftzug-Entfall Entfall des Modellschriftzuges und xDrive-Schriftzug am Heck des Fahrzeugs | 0,00 EUR (5) | 0,00 EUR |
| <ul style="list-style-type: none"> - Paket: Innovationspaket - BMW Laserlicht - BMW Head-Up Display - Driving Assistant Plus | 3.900,00 EUR (4) | 336,00 EUR |

Rüsselsheim 05.04.2024

Dieses Formular wurde elektronisch erstellt und ist ohne Unterschrift gültig

Bewertung umfasst 15 Lichtbilder

Programmversion 26.03.5976

Kernelversion 1.6.35

Schwacke Daten 04/2024

Copyright 2024- SCHWACKE-Bewertung GmbH & Co. KG-Osnabrück

Blatt 3

Bewertung

Auftragsdatum: 28.03.2024

Bewertungsnummer: 13750

Sonderausstattung Fortsetzung

- Räder: Leichtmetall (4 Stück) Vielspeiche 619 mit Notlaufeigenschaften - 8 J x 18 / Bereifung 245/50 R 18	1.100,00 EUR (5)	17,00 EUR
- Sitze: Komfortsitze vorn, elektrisch verstellbar inkl. Massagefunktion für Fahrer und Beifahrer. Elektrische Einstellung für oberes Lehnensegment, Lehnenbreite und Oberschenkelauflage. Komfortkopfstützen mit elektrischer Einstellung der Kopfstützenhöhe, vordere Kopfstützenelemente mechanisch klappbar. Memoryfunktion und 'Lordosenstütze für Fahrer und Beifahrer'. Acht Massageprogramme in jeweils drei Intensitätsstufen zur Muskelaktivierung und -entspannung	2.200,00 EUR (4)	189,00 EUR
- Sitze: Lordosenstütze für Fahrer und Beifahrer elektrische Verstellung von Höhe und Tiefe	0,00 EUR (5)	0,00 EUR
- Sonnenschutzrollo für Heckscheibe und hintere Seitenscheiben, elektrisch	1.120,00 EUR (5)	17,00 EUR
- Sonnenschutzrollo für Heckscheibe, elektrisch Für Heckscheibe elektrisch, akustisch wirksamer Rollostoff, Rolloführung in C-Säule für maximale Innenraum-Abschattung	0,00 EUR (5)	0,00 EUR
- Standheizung mit Fernbedienung Individuelles Temperieren des Fahrgastraums mittels Heizgerät bei kälteren Temperaturen ohne Inbetriebnahme des Motors, Vermeiden zugefrorener und beschlagener Scheiben. Inklusive Standlüftung bei wärmeren Temperaturen für einen kühleren Innenraum. Aktivierung über Fernbedienung oder iDrive-Controller.	1.450,00 EUR (4)	125,00 EUR
- Verglasung: Sonnenschutzverglasung reduziert bei Sonneneinstrahlung die Aufheizung des Fahrzeuginnenraums und sorgt so für ein angenehmes Klima. Stärker eingefärbte Verglasung ab der B-Säule im hinteren Fahrzeugbereich bewirkt eine stärkere Absorption des Sonnenlichtes für diese Flächen	520,00 EUR (5)	8,00 EUR

Summe Sonderausstattung

732,00 EUR

Summe zusätzliche Sonderausstattung

0,00 EUR

Laufleistungskorrektur +28.180 km

-2.093,00 EUR

Bereifung	Reifen	Hersteller	Profil	Art	Zustand	Neupreis	Anrechnung
Achse 1 rechts	245/45 R18 100H	Michelin	7,5 mm	M+S	i.O.	146 EUR	36 EUR
Achse 1 links	245/45 R18 100H	Michelin	7,5 mm	M+S	i.O.	146 EUR	36 EUR
Achse 2 rechts	245/45 R18 100H	Michelin	6,5 mm	M+S	i.O.	146 EUR	15 EUR
Achse 2 links	245/45 R18 100H	Michelin	6,5 mm	M+S	i.O.	146 EUR	15 EUR
kein Reserverad			0,0 mm			0 EUR	0 EUR
Summe Reifenanrechnung							102,00 EUR

wertmindernde Positionen

	Kosten	Anrechnung
Frontstoßfänger massive Steinschläge Gebrauchsspuren	-1.500,00 EUR(2)	-625,94 EUR 0,00 EUR
Summe wertmindernde Positionen		-625,94 EUR

Summe Tauschaggregate

0,00 EUR

Sonstige Korrekturen

Summe sonstige Korrekturen 0,00 EUR

Kommentare / Besonderes:

Fahrzeugidentifizierung:	Die Fahrgestellnummer wurde vom Fahrzeugschein/Zulassungsbescheinigung Teil 1 am Fahrzeug verglichen und stimmt überein.
Fahrzeugzustand:	Einige Gebrauchsspuren sowie Wert mindernde Beschädigungen erkennbar, ansonsten nach km-Stand altersentsprechend normal. Fahrzeug zum Besichtigungszeitpunkt nass.
Zulassung:	Zum Zeitpunkt der Besichtigung waren Kennzeichen am Fahrzeug montiert. Es lagen 2 Fahrzeugschlüssel vor.
Besichtigungsbedingungen:	Die vorgefundenen Besichtigungsbedingungen waren ausreichend. Das Fahrzeug wurde auf einer Hebebühne besichtigt. Bei der Besichtigung wurde keine Probefahrt sowie kein Probelauf des Motors durchgeführt. Folglich sind Mängel bzw. Schäden, die nur durch eine Probefahrt feststellbar sind, nicht berücksichtigt. Der Fehlerspeicher war zum Zeitpunkt der Besichtigung nicht ausgelesen. Abgasrelevante Baugruppen wurden messtechnisch nicht überprüft.
Vorschäden:	Es wurde eine optische Überprüfung auf Vorschäden und eine Lackschichtdickenmessung vorgenommen. Dabei wurden keine Nachlackierungen festgestellt.
Fahrzeugausrüstung:	Siehe Ausstattung.

Rüsselsheim 05.04.2024

Dieses Formular wurde elektronisch erstellt und ist ohne Unterschrift gültig

Bewertung umfasst 15 Lichtbilder

Programmversion 26.03.5976

Kernelversion 1.6.35

Schwacke Daten 04/2024

Copyright 2024- SCHWACKE-Bewertung GmbH & Co. KG-Osnabrück

Blatt 4

Bewertung

Auftragsdatum: 28.03.2024

Bewertungsnummer: 13750

Wertermittlungsergebnis

Händlerverkaufswert inkl. MwSt.
enthaltene MwSt.

31.000,00 EUR
4.949,58 EUR

Händlereinkaufswert inkl. MwSt.
enthaltene MwSt.

26.450,00 EUR
4.223,11 EUR



Rüsselsheim 05.04.2024
Dieses Formular wurde elektronisch erstellt und ist ohne Unterschrift gültig

Bewertung umfasst 15 Lichtbilder

Programmversion 26.03.5976
Kernelversion 1.6.35
Schwacke Daten 04/2024
Copyright 2024- SCHWACKE-Bewertung GmbH & Co. KG-Osnabrück

Blatt 5

Bewertung

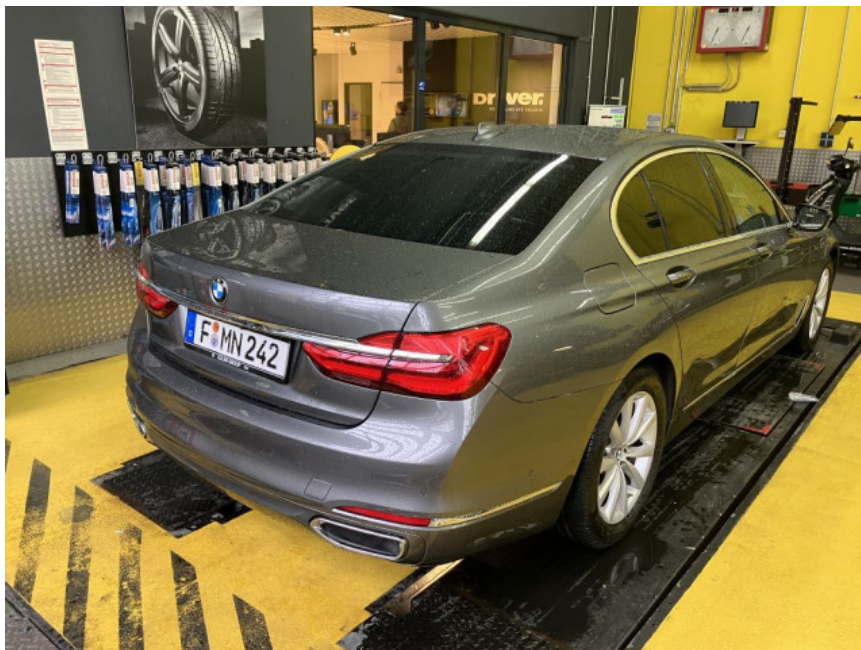
Auftragsdatum: 28.03.2024

Bewertungsnummer: 13750

vorn rechts



hinten rechts



Rüsselsheim 05.04.2024
Dieses Formular wurde elektronisch erstellt und ist ohne Unterschrift gültig

Bewertung umfasst 15 Lichtbilder

Programmversion 26.03.5976
Kernelversion 1.6.35
Schwacke Daten 04/2024
Copyright 2024- SCHWACKE-Bewertung GmbH & Co. KG-Osnabrück

Blatt 6

Bewertung

Auftragsdatum: 28.03.2024

Bewertungsnummer: 13750

hinten links



vorn links



Rüsselsheim 05.04.2024
Dieses Formular wurde elektronisch erstellt und ist ohne Unterschrift gültig

Bewertung umfasst 15 Lichtbilder

Programmversion 26.03.5976
Kernelversion 1.6.35
Schwacke Daten 04/2024
Copyright 2024- SCHWACKE-Bewertung GmbH & Co. KG-Osnabrück

Blatt 7

Auftragsdatum: 28.03.2024

Bewertung

Bewertungsnummer: 13750

Innenraum



Innenraum



Rüsselsheim 05.04.2024
Dieses Formular wurde elektronisch erstellt und ist ohne Unterschrift gültig

Bewertung umfasst 15 Lichtbilder

Programmversion 26.03.5976
Kernelversion 1.6.35
Schwacke Daten 04/2024
Copyright 2024- SCHWACKE-Bewertung GmbH & Co. KG-Osnabrück

Blatt 8

Bewertung

Auftragsdatum: 28.03.2024

Bewertungsnummer: 13750

Innenraum



Sonstige



Rüsselsheim 05.04.2024
Dieses Formular wurde elektronisch erstellt und ist ohne Unterschrift gültig

Bewertung umfasst 15 Lichtbilder

Programmversion 26.03.5976
Kernelversion 1.6.35
Schwacke Daten 04/2024
Copyright 2024- SCHWACKE-Bewertung GmbH & Co. KG-Osnabrück

Blatt 9

Bewertung

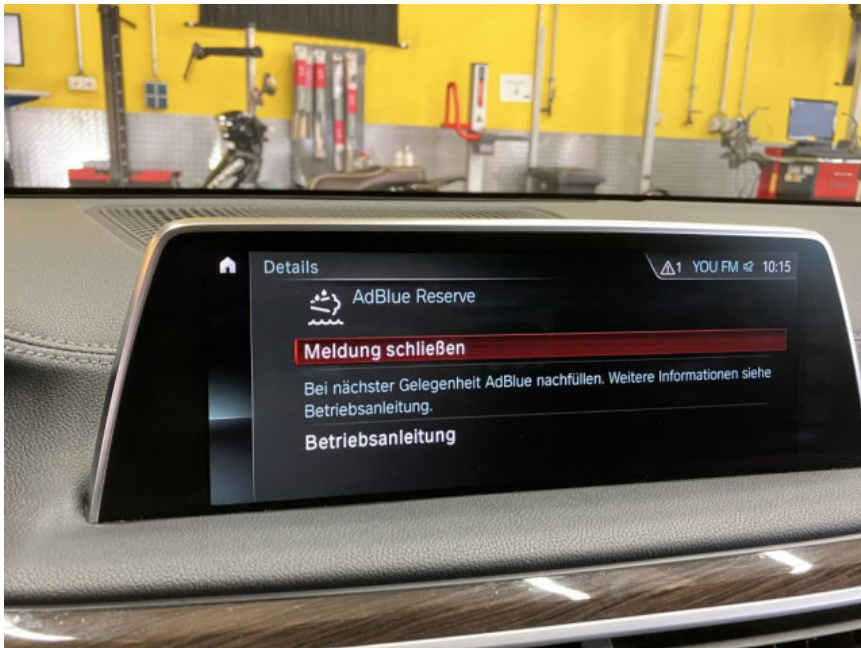
Auftragsdatum: 28.03.2024

Bewertungsnummer: 13750

Sonstige



Sonstige



Rüsselsheim 05.04.2024
Dieses Formular wurde elektronisch erstellt und ist ohne Unterschrift gültig

Bewertung umfasst 15 Lichtbilder

Programmversion 26.03.5976
Kernelversion 1.6.35
Schwacke Daten 04/2024
Copyright 2024- SCHWACKE-Bewertung GmbH & Co. KG-Osnabrück

Bewertung

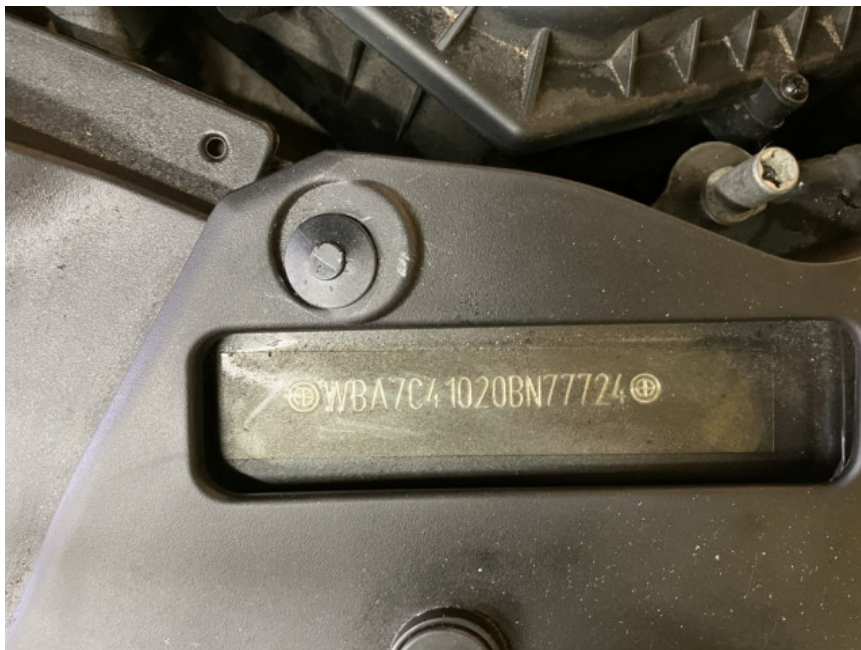
Auftragsdatum: 28.03.2024

Bewertungsnummer: 13750

Sonstige



Sonstige



Rüsselsheim 05.04.2024
Dieses Formular wurde elektronisch erstellt und ist ohne Unterschrift gültig

Bewertung umfasst 15 Lichtbilder

Programmversion 26.03.5976
Kernelversion 1.6.35
Schwacke Daten 04/2024
Copyright 2024- SCHWACKE-Bewertung GmbH & Co. KG-Osnabrück

Bewertung

Auftragsdatum: 28.03.2024

Bewertungsnummer: 13750

Frontstoßfänger massive Steinschläge



Frontstoßfänger massive Steinschläge



Rüsselsheim 05.04.2024
Dieses Formular wurde elektronisch erstellt und ist ohne Unterschrift gültig

Bewertung umfasst 15 Lichtbilder

Programmversion 26.03.5976
Kernelversion 1.6.35
Schwacke Daten 04/2024
Copyright 2024- SCHWACKE-Bewertung GmbH & Co. KG-Osnabrück

Bewertung

Auftragsdatum: 28.03.2024

Bewertungsnummer: 13750

Gebrauchsspuren



Rüsselsheim 05.04.2024
Dieses Formular wurde elektronisch erstellt und ist ohne Unterschrift gültig

Die Bewertung umfasst 15 Lichtbilder

Programmversion 26.03.5976
Kernelversion 1.6.35
Schwacke Daten 04/2024
Copyright 2024- SCHWACKE-Bewertung GmbH & Co. KG-Osnabrück

Blatt 13