

## Auftrag

Entsprechend Ihres Auftrages vom 06.02.2025 wurde ein Bewertungsgutachten zum Händlereinkaufswert und -verkaufswert erstellt. Die Auftragserteilung erfolgte schriftlich, durch Herrn Okunevskyy. Auftragsgemäß erfolgt die Bewertung zum Stichtag 05.02.2025.

## Besichtigung

Die Besichtigung erfolgte am 05.02.2025 durch Herrn Michael Stampnik bei DEKRA Automobil GmbH Außenstelle Hamburg-Mitte, Wandalenweg 10, 20097 Hamburg, im Beisein von Herr Okunevsky.

Die vorgefundenen Besichtigungsbedingungen waren ausreichend. Das Fahrzeug / Objekt wurde von oben und auf einer Hebebühne von unten besichtigt. Im Rahmen der Fahrzeug / Objektbesichtigung wurde ein Probelauf des Motors durchgeführt. Abgasrelevante Baugruppen wurden messtechnisch nicht überprüft. Folglich wurden Mängel, die nur bei einer Abgasuntersuchung feststellbar sind, nicht berücksichtigt.

Die am Fahrzeug / Objekt abgelesene Identnummer wurde mit den zur Verfügung stehenden originalen Fahrzeug- / Objektdokumenten verglichen. Hierbei wurde Übereinstimmung festgestellt. Von dem Fahrzeug / Objekt wurden digitale Fotos gefertigt. Bei der Besichtigung wurden folgende Schlüssel vorgelegt:  
2 Hauptschlüssel.

## Bezugsgrundlagen

Für die Bearbeitung des Vorganges standen folgende Unterlagen zur Verfügung:  
- Fz-Schein/Zul.Beschein. Teil I

Auf durchgeführte bzw. ausstehende Reparaturen wird unter dem Punkt "Zustandsbeschreibung" eingegangen.

## Besonderes

Bei der Lackschichtdickenmessung wurden bei mindestens drei Messungen pro Bauteil Lackschichtdicken von 100 µm bis 130 µm festgestellt. Es wurde eine optische Überprüfung auf Vorschäden und eine Lackschichtdickenmessung vorgenommen. Die augenscheinliche Überprüfung sowie die Lackschichtdickenmessung ergaben keine Hinweise auf Nachlackierungen, Instandsetzungsarbeiten oder reparierte Vorschäden.

## Fahrzeugbeschreibung

### Zulassungsdaten

Haltereintrag	Firma Bundesbank Lübeck Außenst. HL Filiale Hamburg, Holstentorplatz 2, 23552 Lübeck
Kennzeichen	HL ZU2024
Tag der Erstzulassung	28.11.2019

### Untersuchungstermine

Fälligkeit HU	01 / 2027
---------------	-----------

## Technische Daten

Fahrzeugart	Personenkraftwagen
Hersteller	Volkswagen
Typ / Verkaufsbezeichnung	Golf VII Variant (BV5)(01.2017->2020) / Golf VII 1.5 TSI ACT BMT Comfortline
Aufbauart	Kombi
HSN / TSN	0603 / CDP
Fahrzeug-Ident.-Nr.	WVWZZZAUZLP531175
Türen	5
Sitzplätze	5
Farbe	Atlantic Blue
Lackierung	Metallic / H7, LC5B
Polster / Farbe	Stoff / Alcantara / Schwarz
Energiequelle / Kraftstoff	Benzin
Motorart / Zylinderanzahl	Reihenmotor / 4
Leistung / Hubraum	110 kW / 1498 cm <sup>3</sup>
Schadstoffklasse	EURO6;WLTP;DG;PI/CI; M, N1 I
Getriebe / Gänge	DSG / 7
Felgen	Leichtmetall
Km-Stand abgelesen	16.576

Es wird unterstellt, dass die Gesamtleistung dem abgelesenen Km-Stand entspricht.

## Räder / Reifen

Achse	Reifenbezeichnung	Hersteller/Typ	Art	Profiltiefe
1 links	205 / 55 R 16 94 V	Goodyear / Vector 4Seasons AO	A / O	7 mm
rechts	205 / 55 R 16 94 V	Goodyear / Vector 4Seasons AO	A / O	7 mm
2 links	205 / 55 R 16 94 V	Goodyear / Vector 4Seasons AO	A / O	7 mm
rechts	205 / 55 R 16 94 V	Goodyear / Vector 4Seasons AO	A / O	7 mm
Ersatzrad m. Stahlfelge	205 / 55 R 16 94 V	Goodyear / Vector 4Seasons AO	A / O	8 mm

A/ Ganzjahres; /O Original; /F Runflat;

## Serienausstattung

3-Punkt-Sicherheitsgurt hinten mitte, Airbag Beifahrerseite abschaltbar, Airbag Fahrer-/Beifahrerseite, Anti-Blockier-System (ABS), Antriebs-Schlupfregelung (ASR), Antriebsart: Frontantrieb, Ausstattung Comfortline, Auto-Hold-Funktion, Außenspiegel asphärisch, links, Außenspiegel elektr. verstell- und heizbar, Außenspiegel konvex, rechts, Außenspiegel lackiert, Außenspiegel mit autom. Absenkfunktion, rechts, Blinkleuchte in Außenspiegel integriert, Bremsassistent, Bremsbelagverschleissanzeige, Brems Scheiben hinten (272 mm x 10 mm), Brems Scheiben vorn (288 mm x 25 mm), Chrom-Paket (1), Chromleiste Stoßfänger vorn, Dachreling, Doppeltonhorn, Durchladeeinrichtung (Mittelarmlehne hinten), Einparkhilfe vorn und hinten, Elektron. Differentialsperre (XDS), Elektron. Stabilitäts-Programm (ESP), Fahrassistenz-System: Anhänger-Stabilisierungs-Programm, Fahrassistenz-System: Müdigkeitserkennung, Fensterheber elektrisch, Funkschlüssel (2) klappbar, Fußmatten Textil, Getriebe 7-Gang - Doppelkupplungsgetriebe DSG, Handschuhfach mit Kühlfunktion, Heckleuchten LED, Heckscheibenwischer, Innenausstattung: Dekoreinlagen New Brushed Dark Metal, Isofix-Aufnahmen für Kindersitz an Rücksitz, Karosserie: 5-türig, Kennzeichenbeleuchtung LED, Knieairbag Fahrerseite, Kopf-Airbag-System vorn und hinten inkl. Seitenairbag vorn, Kopfstützen hinten (3-fach), Kopfstützen vorn sicherheitsoptimiert, Kühlergrill schwarz mit Chromleiste unten, LM-Felgen 6,5x16 (Hita), Lendenwirbelstütze Sitz vorn rechts, Lenkrad (Leder) mit Multifunktion und Schaltfunktion, Lenksäule (Lenkrad) mechan. verstellbar, Höhen-/Längsverstellung, Leseleuchten vorn und hinten, Longlife-Service, Mittelarmlehne vorn, Modellpflege, Motor 1,5 Ltr. - 110 kW 16V TSI ACT, Multifunktionsanzeige Plus, Nebelschlussleuchte, Parkbremse elektrisch, Reifen 205/55 R16 ..H, Reifenkontroll-Anzeige, Rücksitzlehne geteilt, Schalt-/Wählhebelgriff Leder, Servolenkung elektro-mechanisch und geschwindigkeitsabhängig, Sicherheitsgurte vorn mit Gurtstraffer, höhenverstellbar, Sitz vorn links höhenverstellbar, Sitz vorn rechts höhenverstellbar, Sonnenblenden mit Spiegel (beleuchtet), Start/Stop-Anlage, Steckdose 12V im Koffer-/Laderaum, Stoßfänger lackiert, Tagfahrlicht LED, Türgriffe außen Wagenfarbe, Verbandkasten und Warndreieck, Warnanlage für Sicherheitsgurte vorn, Wegfahrsperre (elektronisch),

Wärmeschutzverglasung grün getönt, Zentralverriegelung mit Fernbedienung

### Sonderausstattung

Audiosystem Composition Media (Touchscreen, Radio/CD-Player, MP3, Bluetooth), Business-Paket, Diebstahl-Warnanlage mit Innenraumüberwachung, Fahrassistenz-System: Autom. Distanzregelung (ACC inkl. Stop&Go-Funktion) mit Umfeldbeobachtungssystem (Front assist), Fahrassistenz-System: Blind Spot Sensor mit Auspark-Assistent, Feuerlöscher, Frontscheibe heizbar (drahtlos) und infrarot-reflektierend, Insassen-Schutzsystem proaktiv, Klimaanlage Climatronic 2-Zonen, Licht- und Sicht-Paket 1, Metallic-Lackierung, Mobile Online Dienste Car-Net, Mobiltelefon Schnittstelle Comfort mit kabelloser Ladefunktion, Motor 1,5 Ltr. - 110 kW 16V TSI ACT KAT (DPCA), Navigationsmodul Discover Media (für Audiosystem), Raucher-Paket, Reserverad in Fahrbereifung (Stahl), Schadstoffarm nach Abgasnorm Euro 6d-TEMP, Seitenairbag hinten, Sitz vorn links ErgoActive (inkl. Sitzverstellung 14-Wege, Massagefunktion)

### Zustandsbeschreibung

#### Allgemeinzustand und Wartung

Abgesehen von den beschriebenen Schäden/Mängeln weist das Fahrzeug/Objekt einen, bezogen auf Alter und Nutzung, üblichen Gesamtzustand auf. Wartungsinformationen sind elektronisch gespeichert. Entsprechende Informationen zu durchgeführten Wartungs- und Servicearbeiten können nur bei einem autorisierten Vertrags- oder Servicepartner abgerufen werden.

#### Nicht akzeptierter Zustand / Ausstehende Reparaturen

##### Bezeichnung des Schadens / Rep.-Weg

Seitenteil hinten links Lackierung, zerkratzt, smart repair; Seitenteil hinten rechts Lackierung, zerkratzt, polieren; Stoßfänger hinten Lackierung, zerkratzt, smart repair; Tür hinten links, eingedellt, drücken; Kotflügel vorne rechts Lackierung oberhalb, Umweltschaden, polieren; Motorhaube Lackierung, Umweltschaden, polieren; Tür vorne links Türkante, zerkratzt, smart repair; Tür vorne links Einstieg Lackierung, zerkratzt, lackieren mit Lackaufbau; Lackvorbereitung.

### Schlusswort

Dieses Bewertungsgutachten wurde unparteiisch und nach bestem Wissen und Gewissen erstellt.

Der Sachverständige  
Michael Stampnik

Im Rahmen einer Weitergabe oder Veröffentlichung dieses Dokuments, sind die allgemein gültigen datenschutzrechtlichen Grundsätze, insbesondere hinsichtlich der Anonymisierung personenbezogener Daten, zwingend einzuhalten.

### Anlagen

Fotoanlage

Dieses Dokument wurde elektronisch gefertigt und ist auch ohne Unterschrift gültig.



Bild 1 : Diagonale vorn



Bild 2 : Diagonale hinten



Bild 3 : Innenraum



Bild 4 : Kombiinstrument

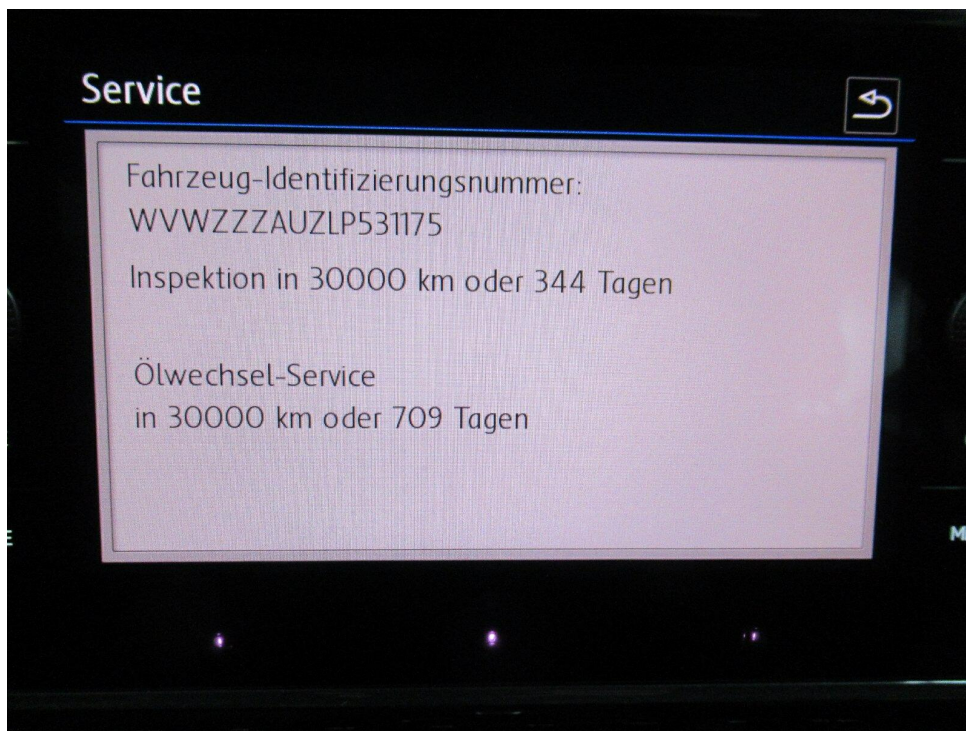


Bild 5 : Service Restlauf



Bild 6 : Seitenwand- / Radlauf hinten links Kratzer



Bild 7 : Tür hinten links Delle

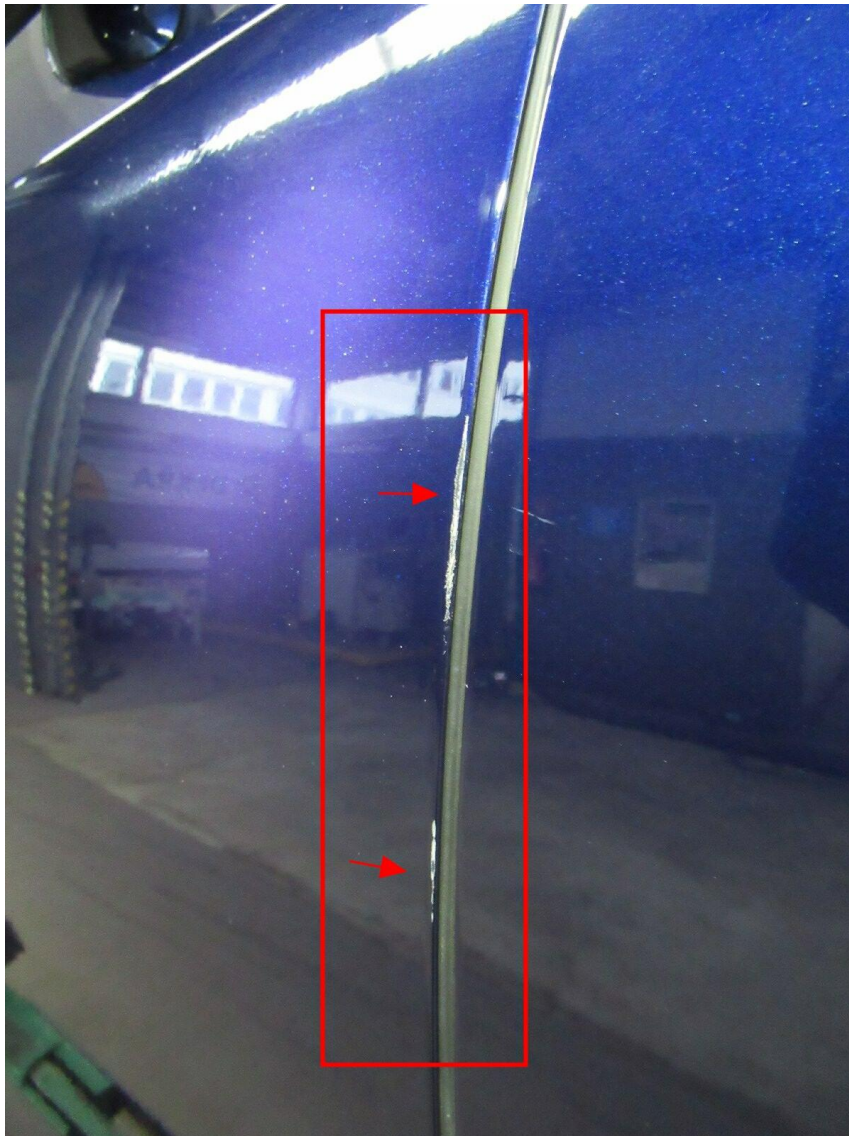


Bild 8 : Türkante vorne links Kratzer



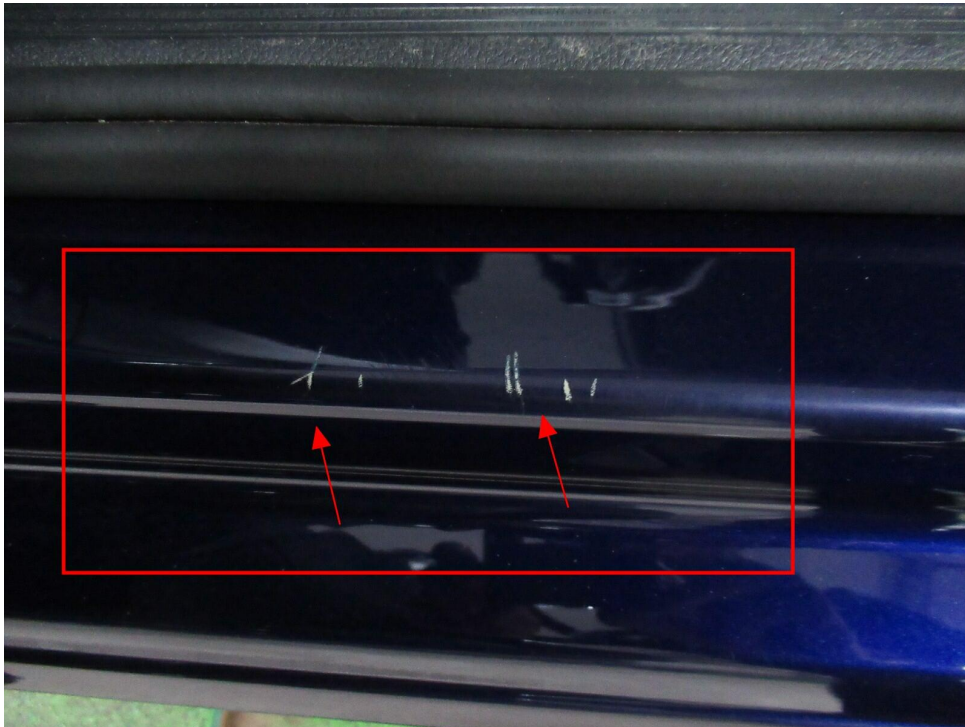


Bild 9 : Türeinstieg vorne links zerkratzt



Bild 10 : Stoßfänger hinten, Ladekante Kratzer



Bild 11 : Stoßfänger hinten, Ladekante Kratzer



Bild 12 : Motorhaube Flecken- / Umweltschäden



Bild 13 : Kotflügel rechts Flecken- / Umweltschäden



Bild 14 : Seitenwand hinten rechts leichte Kratzer, polierbar