

### **Beschreibung der Anlage:**

18 Container, 3-geschossig

Maße (L x B x H) ca. 6,00 m x 2,51 m x 2,96 m

Gesamtgröße (L x B x H) ca. 15,05 m x 12,00 m x 9,00 m

- Stahlrahmenkonstruktion mit insgesamt 100 mm Wärmedämmung aus Mineralwolle und Polystyrol-Hartschaum innenseitig Gipskarton-Feuerschutzplatten, Lackierung RAL 9010
- Wärmeschutz nach EnEV 2009
- Schutzdach aus Trapezblech mit Mineralwoll-Isolierung, mit Regenrinnen an den Längsseiten
- wärmegegedämmte Bodenplatte mit verlegtem Linoleum-Belag, in Sanitärräumen Bodenfliesen
- Weiße Kunststofffenster mit Wärmeschutz-Verglasung, U-Wert 1,3 W/(m<sup>2</sup> K) und Außenjalousien in Büroräumen i.d.R. (L x H) 1,80 x 1,20 m, in anderen Räumen abweichend
- Außenliegende Treppenzu- und aufgänge zu allen Etagen bzw. zum 1. OG
- Innenliegendes Treppenhaus vom 1. zum 2. OG zu allen Außentüren
- Wärmeerzeugung durch Flüssiggas-Brennwertterme, Fabrikat Viessmann im Technikraum 1. OG, Warmwasserbereitung über 1000 l Schicht-Ladespeicher im EG
- alle Räume sind mit Heizkörpern ausgestattet
- die Innentüren bestehen aus furniertem Holz mit Stahlblechzarge
- Außentüren als wärmegegedämmte Metalltüren, teilweise mit Glasausschnitt
- Beleuchtung erfolgt mittels Leuchtstoffröhren
- Elektroinstallation/EDV vorwiegend über Brüstungskanäle
- in vielen Räume sind Magnettafeln an den Wänden angebracht
- Rauchwarnmelder in allen Räumen

### **Ausstattung Erdgeschoss:**

- Durchgehender Flur mit 2 Außentüren (mit Glasausschnitt)
- Schulungsraum aus 3 Einheiten mit Einbauküche (Spüle, Kochfeld, Kühlschrank)
- Umkleieraum aus 3 Einheiten mit Lüftungsanlage
- Geräteraum (1 Einheit) mit verstärkter Deckenkonstruktion
- Geräteraum (3 Einheiten) mit Außenzapfstelle
- Duschaum (Reihenduschanlage mit 5 Brauseplätzen)
- 1 WC
- Geräteraum mit Außentür

### **Ausstattung 1. Obergeschoss:**

- Durchgehender Flur mit 2 Außentüren
- Technikraum mit Außentür (Stahl)
- Geräteraum mit Außentür (Kunststoff mit Glasausschnitt)
- 2 Büroräume (2 Einheiten)
- 1 Büroraum (1 Einheit)
- 1 Büroraum (1 Einheit) mit Abstellraum
- Teeküche (Spüle, Kochfeld, Kühlschrank und Geschirrspüler)
- 1 WC-Einheit (Damen/Herrn)
- Treppenhaus zum 2. OG

### **Ausstattung 2. Obergeschoss:**

- Durchgehender Flur mit 1 Außentür
- 1 Büroraum (4 Einheiten)
- 1 Büroraum<sup>1)</sup> (3 Einheiten)

- 1 Büroraum<sup>1)</sup> (2 Einheiten)
- 2 Büroräume (1 Einheit)
- Treppenhaus vom 1. OG

<sup>1)</sup> Die Fenster dieser Büroräume besitzen Sonnenschutzglas, TL-Wert 60%

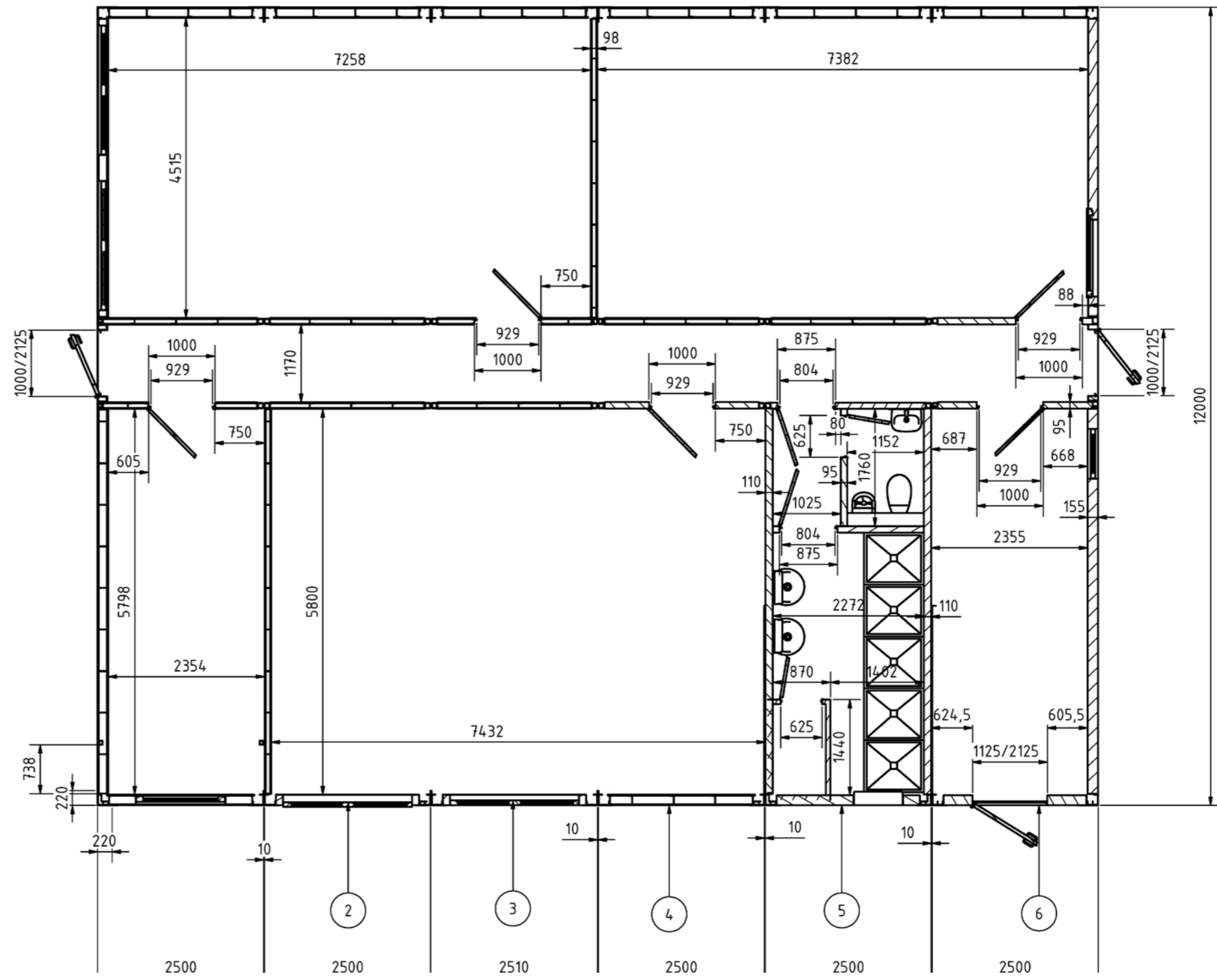
**Mängel und Schäden, beispielhaft:**

- Verschmutzte Fußbodenbeläge
- die Klima-Split-Geräte im EG und 1. OG sind entfernt worden, die Außenkonsolen sind noch vorhanden
- bei mindestens zwei Heizkörpern fehlt der Thermostat
- die Vertikallamellen sind teilweise defekt
- zwei Außenjalousien sind defekt
- ein Fenster ist defekt
- der Geschirrspüler der Küche im EG ist entfernt worden
- Die Profilzylinder der Schließanlage sind entfernt worden

# Aussonderung Containeranlage Grubenwehr und Markscheiderei (09ZXP) – Fotos und Grundrisse



Projekt	PSP-Element	Funktion/Thema	Komponente	Baugruppe	Aufgabe	UA	Lfd.-Nr.	Rev	Blatt: 4
NAAN	NNNNNNNNNN	NNAAAANN	AANNNNA	AANN	AAAA	AA	NNNN	NN	Stand:

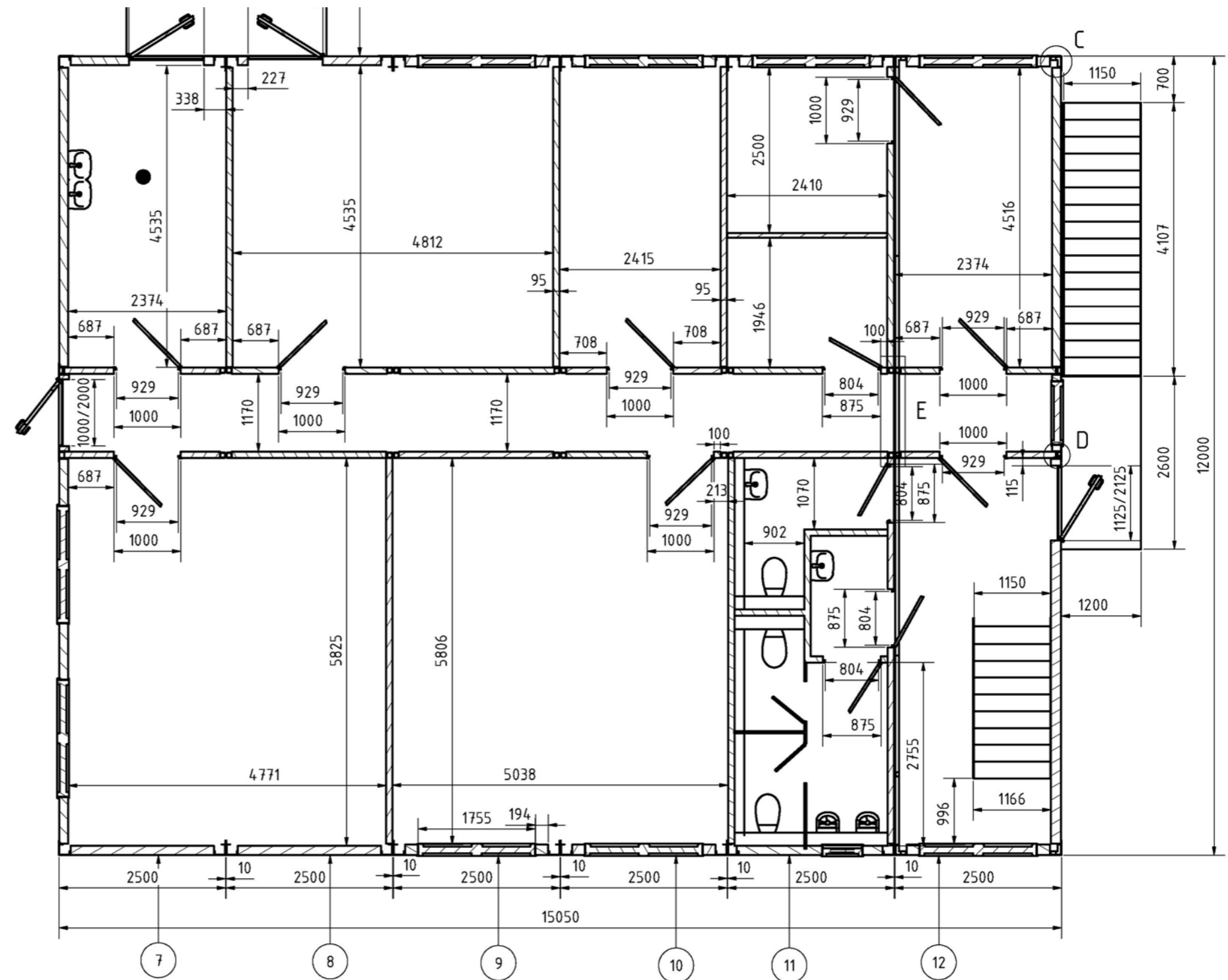


Erdgeschoss  
Maßstab 1:75, Alle Angaben in mm

# Aussonderung Containeranlage Grubenwehr und Markscheiderei (09ZXP) – Fotos und Grundrisse



Projekt	PSP-Element	Funktion/Thema	Komponente	Baugruppe	Aufgabe	UA	Lfd.-Nr.	Rev	Blatt: 5
NAAN	NNNNNNNNNN	NNAAANN	AANNA	AANN	AAAA	AA	NNNN	NN	Stand:



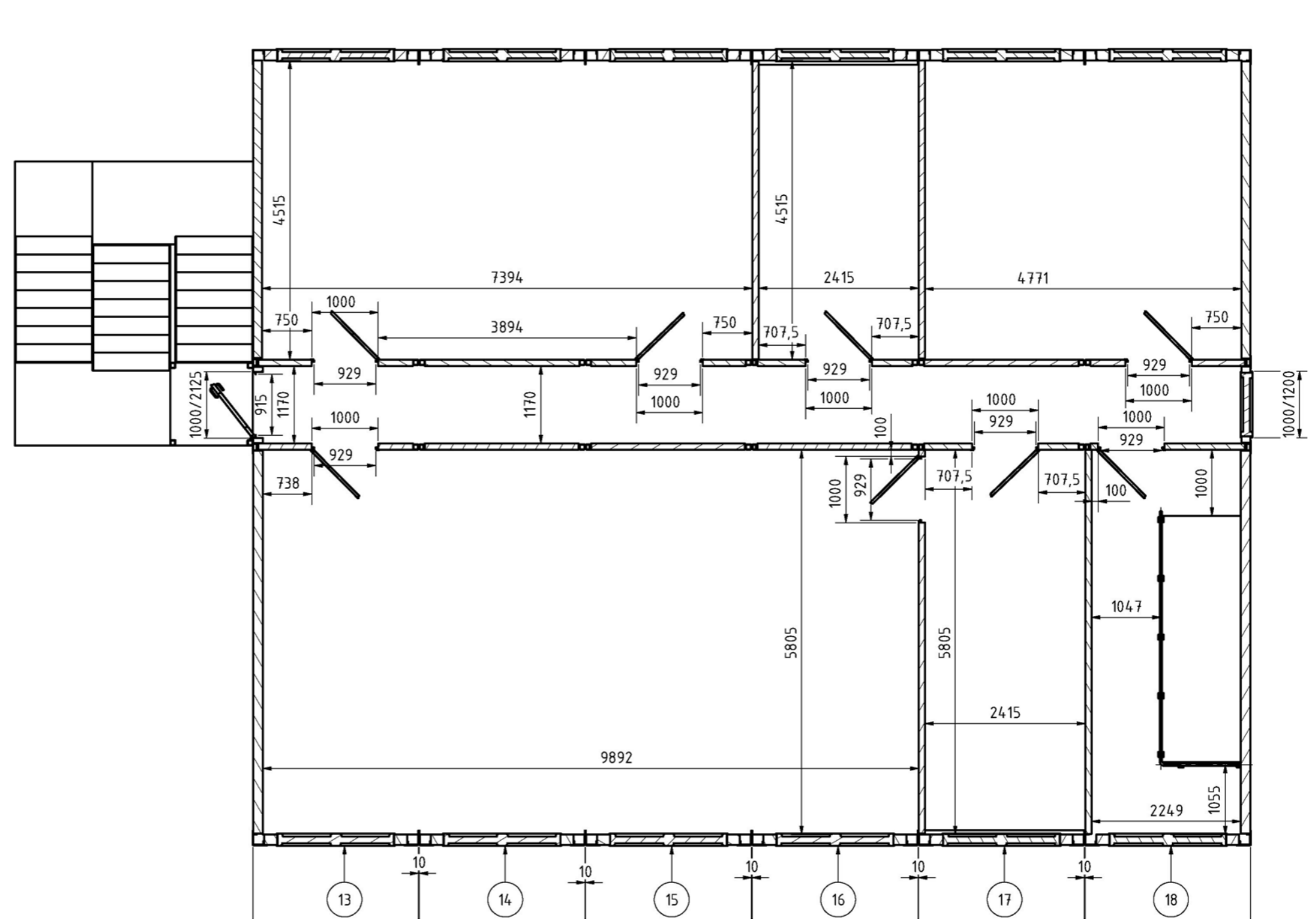
1. Obergeschoss  
Maßstab 1:75, Alle Angaben in mm

# Aussonderung Containeranlage Grubenwehr und Markscheiderei (09ZXP) – Fotos und Grundrisse



Projekt	PSP-Element	Funktion/Thema	Komponente	Baugruppe	Aufgabe	UA	Lfd.-Nr.	Rev
NAAN	NNNNNNNNNN	NNAAAANN	AANNNNA	AANN	AAAA	AA	NNNN	NN

Blatt: 6  
Stand:



2. Obergeschoss  
Maßstab 1:75, Alle Angaben in mm































