

## **Doppelschneckenextruder Rheomex PTW 25/32p Thermo Haake, Berstorff ZE 25 inkl. KTron Gravimetrien**

Gleichläufiger Doppelschneckenextruder zur Verarbeitung von thermoplastischen Kunststoffen.

Gesamtmaschine von Thermo Haake (Baujahr 2000) geliefert.

Das von Thermo Haake verbaute Verfahrensteil der Maschine ist ein Berstorff ZE 25.

Schneckendurchmesser 25 mm, 2x 75 Nm, 400 1/min, max. 450°C

Verfahrensteil vom Antriebsteil trennbar.

Verfahrensteil von ursprünglich 32 D verlängert auf 42D.

2 Entgasungsdome mit verschiedenen Einsätzen inkl. Vakuumpumpe (Becker KVT 3.60, BJ. 2008).

Steuerungsschrank des Extruders im Gestell unter dem Antrieb.

Steuerung des Extruders über externen PC notwendig, PC nicht enthalten.

2 vollbesetzte Schnecken inkl. weiterer Ersatz-Schneckenelemente.

Elektrische Beheizung und Wasserkühlung des Verfahrensteil (externer Temperierer nicht enthalten).

Abmessungen (LxBxH): Antrieb: 1m x 0,5m x 1,3m; Verfahrensteil: 1,6m x 0,8m x 1,3m

Anschluss 2x 32 A

Ordner mit Dokumentation und Anleitung.

KTron Steuerschrank und Steuermodul für Gravimetrien.

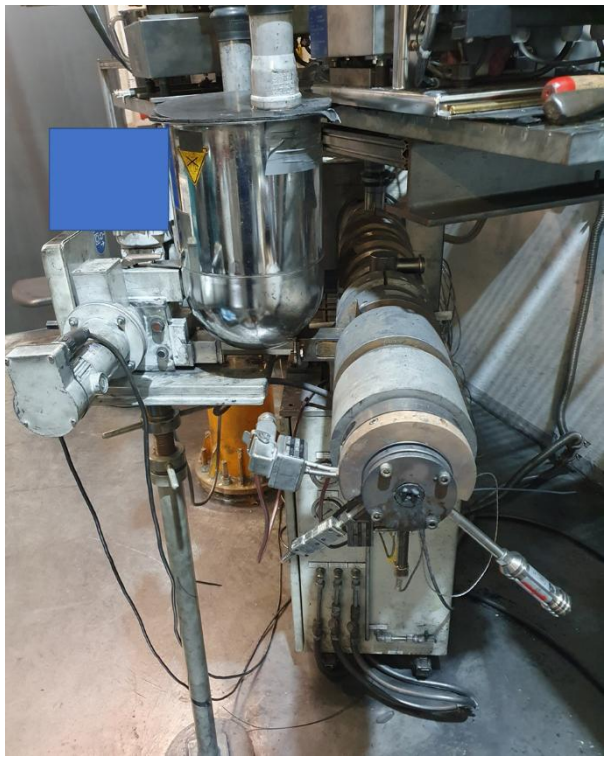
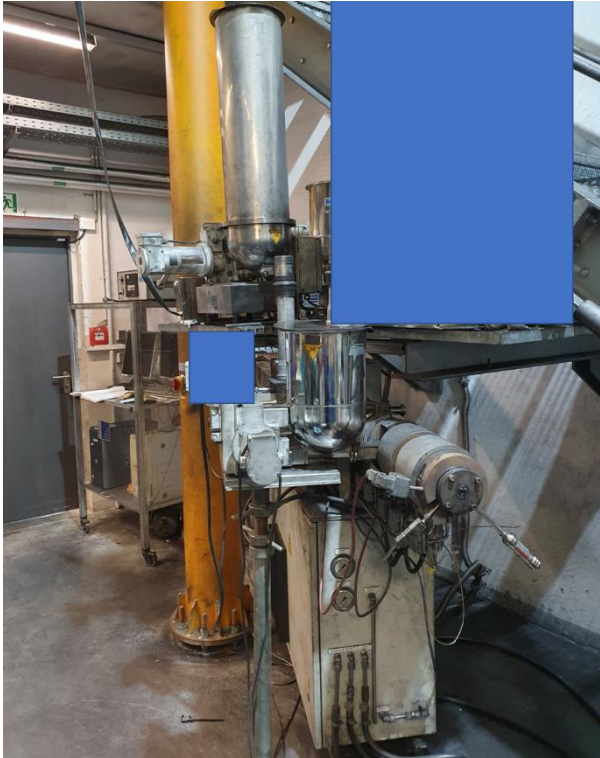
Polymergravimetrie KTron K-SFS-24/6

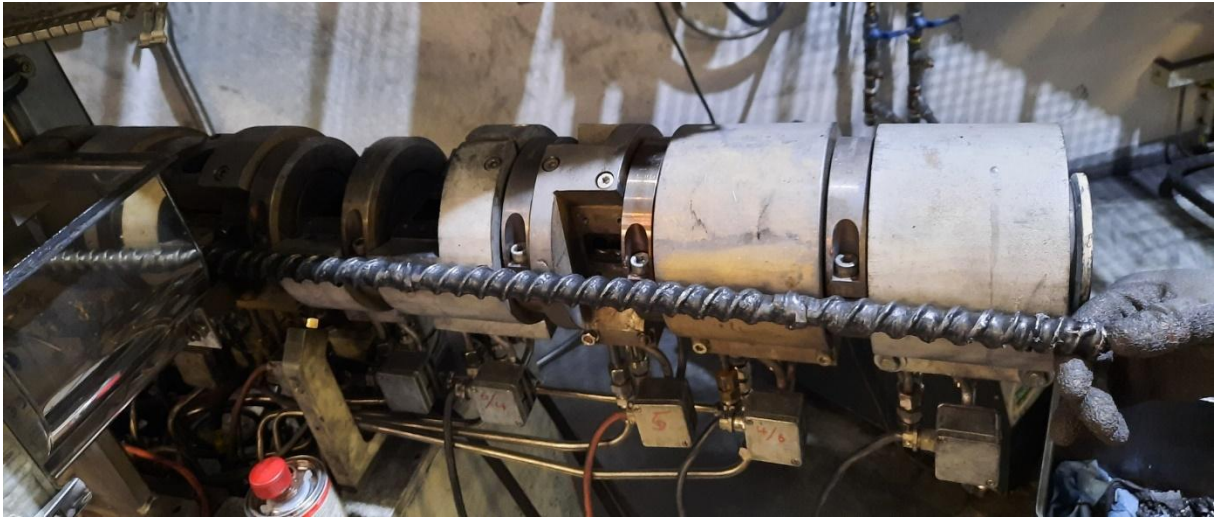
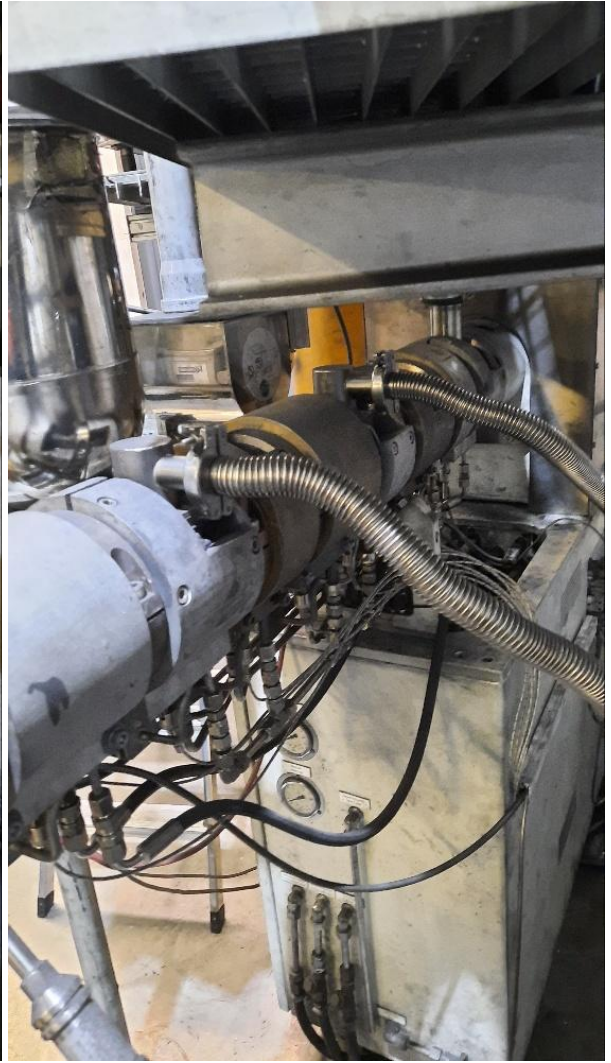
Mikrogravimetrie (elektrischer Defekt) KTron K-SFS-24 Typ 12/6

Graphitgravimetrie KTron K-SFS-24 Typ 24/6 inkl. Sidefeeder K-MV-KT20

Zustand: Funktionsfähig, Kühlung undicht, ohne Steuersoftware. Wurde bis zum Verkauf zu Forschung & Entwicklung von hochgefüllten PP- und PPS-Compounds mit den Füllstoffen Graphit und Leitruß verwendet.

Der Artikel muss durch den Käufer eigenständig in transportbereiten Zustand versetzt und abgeholt werden.







Steuerung Sidefeeder & Schaltschrank KTron



Steuerung Schaltschrank Typenschild



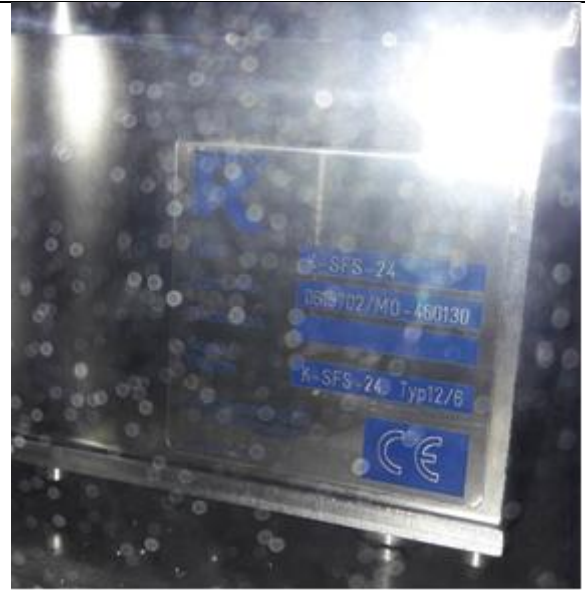
Polymer-Gravimetrie-Typenschild



Graphit-Gravimetrie-Typenschild



Mikro-Gravimetrie



Mikro-Gravimetrie-Typenschild



Side-Feeder



Side-Feeder-Typenschild

 **BECKER**

D-42279 Wuppertal  
www.becker-international.com

year 2008

No D 2301607



type

KVT 3.60

frequency

50/60

Hz

speed

1420/1715

min<sup>-1</sup>

power required

1.35/1.70

kW

inlet capacity

55/66

m<sup>3</sup>/h

max.vacuum

100/100

mbar

Made in Germany